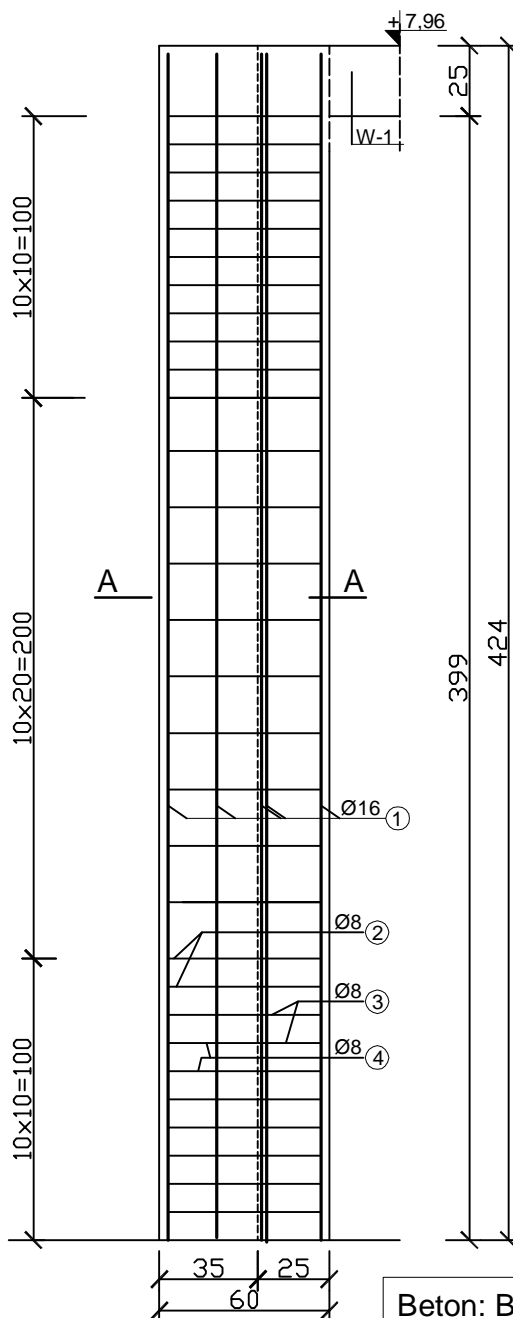


# Elementy monolityczne: Sz.1.7

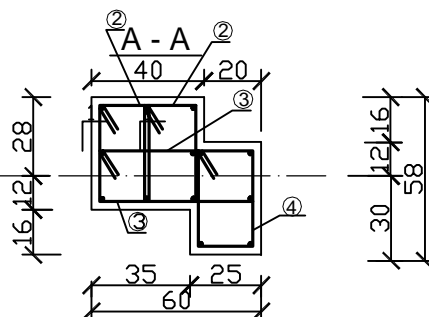
szt. 2

Skala 1:25

13xNR ①#16 A-IIIN L=421cm

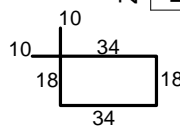


B5  
B6

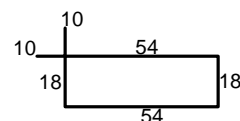


## ZESTAWIENIE STALI: Sz.1.7

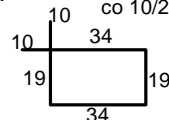
Poz.	Stal		Długość [cm]	Ilość [szt.]		Długość łączna [m]
	A-0	A-IIIN		ilość [szt.]	elementów ogólnie [szt.]	
1	-	16	421	13	26	-
2	-	8	124	60	120	148,80
3	-	8	164	30	60	98,40
4	-	8	126	30	60	75,60
5	-	-	-	-	-	-
Długość wg średnic [m]						322,80
Masa 1 mb pręta [kg/mb]						0,395
Masa łączna wg średnic [kg]						127,51
Ogółem [kg]						300,46



2X30xNR ②Ø8 A-IIIN  
co 10/20cm L=124cm



30xNR ③Ø8 A-IIIN  
co 10/20cm L=164cm



30xNR ④Ø8 A-IIIN  
co 10/20cm L=126cm

Beton: B 30  
Stal: RB-500 (A-IIIN)

PROJEKT INKUBATORA PRZEDSIĘBIORCZOŚCI Z  
INFRASTRUKTURA  
GMINA DEBRZNO, WIEŚ CIERZNIĘ  
dz.nr 498/16

**COLOSSEUM**  
pracownia projektowa  
KONSTRUKCJE BUDOWLANE

Bud. B  
Rys.  
/K

1:25

autor:  
mgr inż. Zbigniew Słowiński  
UAN/8346/812/87

opracowała:

sprawdził  
mgr inż. Jerzy Racki  
UAN/7342/1183/94

Grudzień 2009

pracownia projektowa "COLOSSEUM" 76-200 SZUPSK UL.TUWIMA 3A/3 TEL./FAX 0-59 8413612

Elementy monolityczne: Sz.1.7